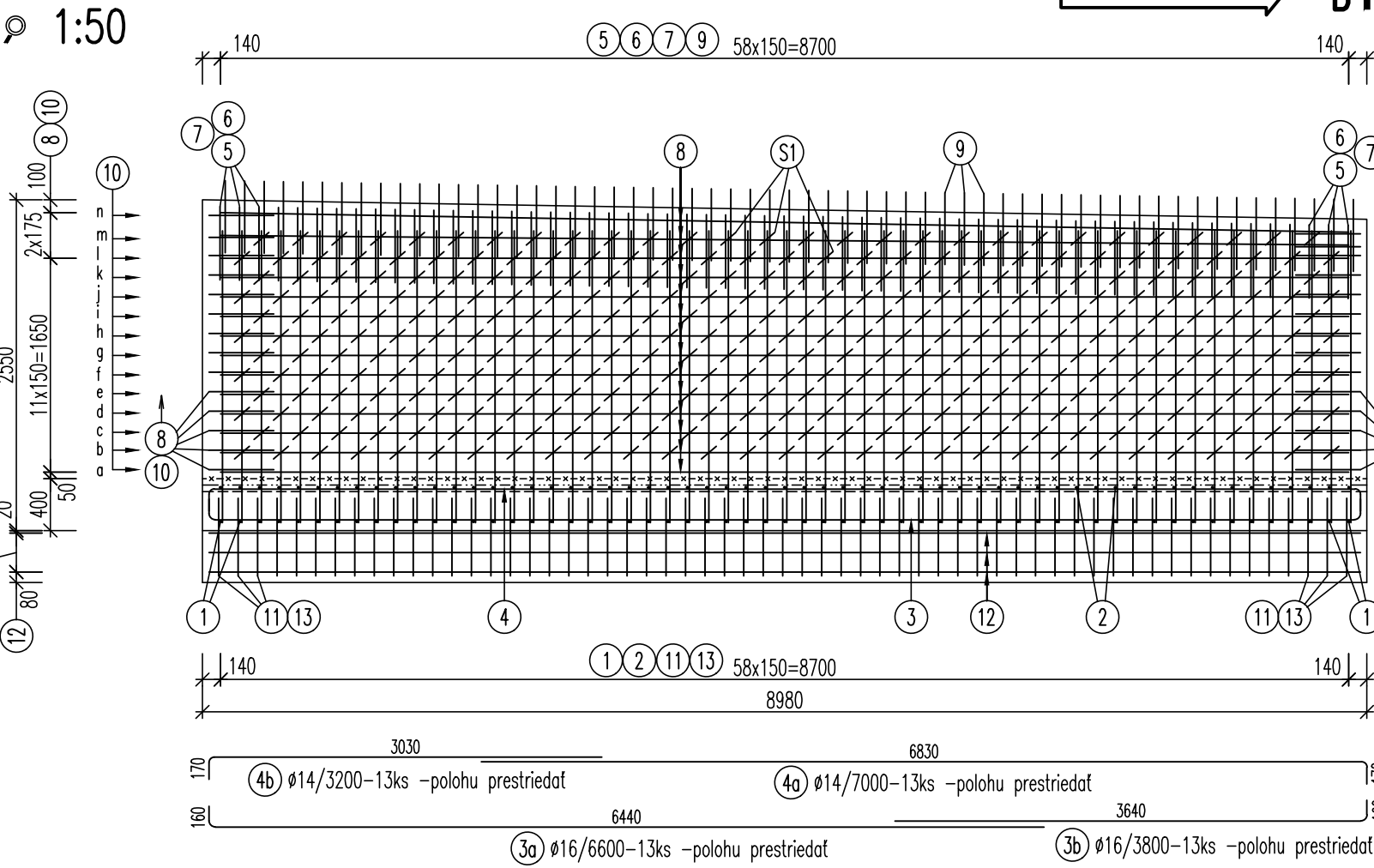
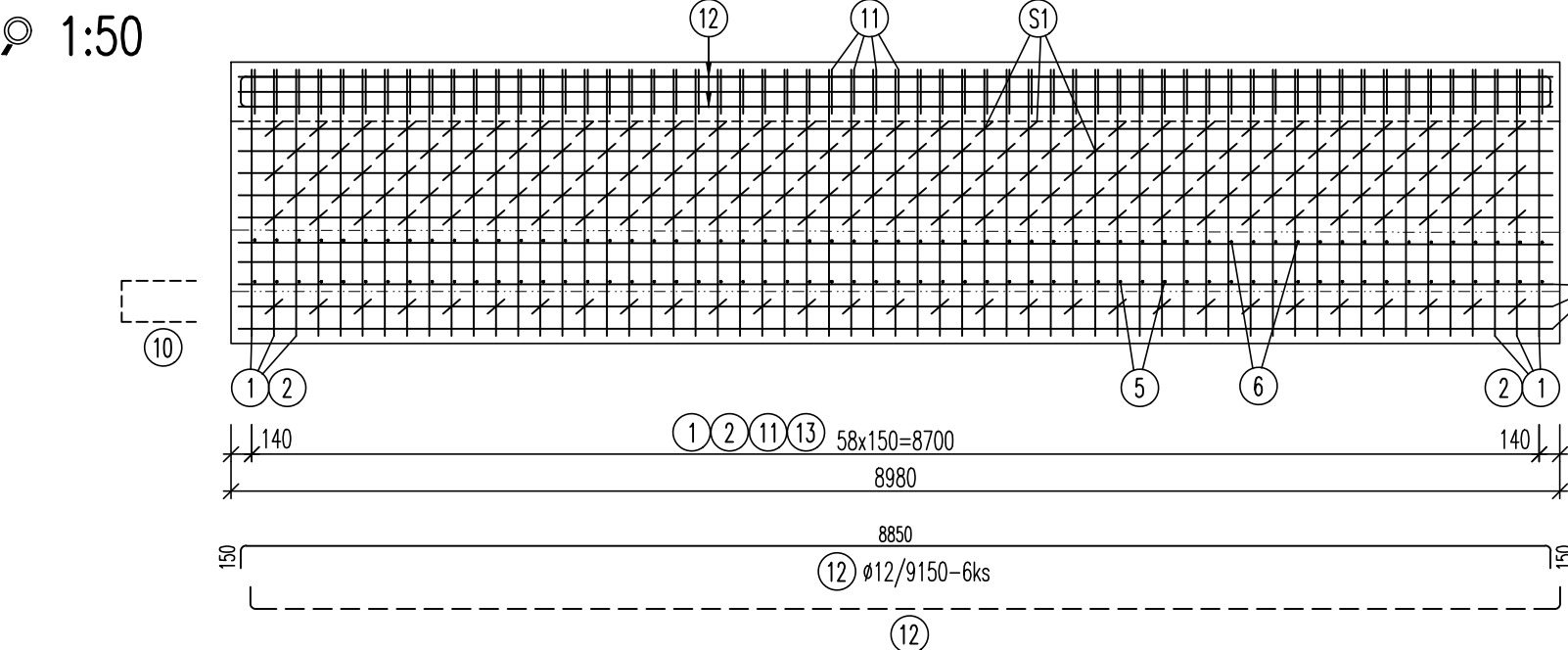


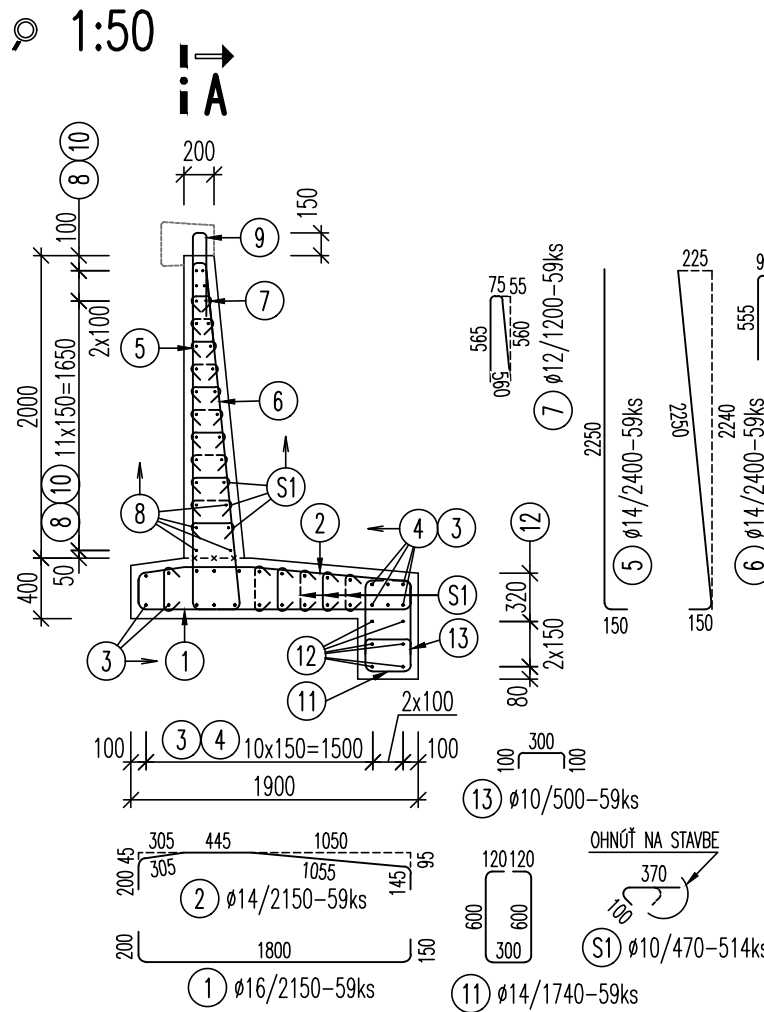
REZ A-A



PÔDORYS



REZ B-B



POUŽITÉ MATERIÁLY

BETONÁRSKA VÝSTUŽ				STN EN 1992-1-1+A1		B 500B		f _{yk} =500MPa			
PRVOK		BETÓN (STN EN 206+A2)						KRYTIE VÝSTUŽE			
								C _{min} [mm]		C _{nom} [mm]	
ZÁKLADOVÁ DOSKA		C30/37 –XC4,XF1(SK)–Cl 0,4–D _{max} 16–S3						40		50	
MONOLITICKÝ MŮR		C30/37 –XC4,XD3,XF2(SK)–Cl 0,4–D _{max} 16–S3						40		50	
MINIMÁLNE POLOMERY ZAKRIVENIA NA VONKAJŠÍ PLOCH VÝSTUŽE											
ø [mm]	8	10	12	14	16	18	20	22	25	28	32
R [mm]	24	30	36	42	48	81	90	99	112.5	126	144

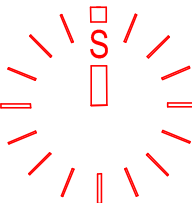
POZNÁMKY

- TVAR BETONÁRSKEJ VÝSTUŽE JE KÓTOVANÝ K VONKAJŠÍM ROZMEROM
- DĹŽKA PRŮTA JE VYPOČÍTANÁ NA ZÁKLADE VONKAJŠÍCH ROZMEROV BEZ UVAŽOVANIA DĹŽOK OHYBOV
- POKIAĽ NIE JE UVEDENÝ POLOMER OHÝBANIA V TVARE PRŮTA, PLATÍ MINIMÁLNY POLOMER V SÚLADE S NORMOU (POZRI TABUĽKU S MINIMÁLNYMI PRIEMERMI ZAKRIVENIA)
- V MIESTE OTVORU PRE ODVODNENIE RUBU MŮRU BET. VÝSTUŽ POSUNÚŤ.

POL. 10	x [mm]	DL. 1 KS [m]	POČET [ks]	CELKOM [m]
a	255	1.255	2	2.51
b	240	1.240	2	2.48
c	225	1.225	2	2.45
d	210	1.210	2	2.42
e	195	1.195	2	2.39
f	180	1.180	2	2.36
g	165	1.165	2	2.33
h	150	1.150	2	2.30
i	135	1.135	2	2.27
j	120	1.120	2	2.24
k	105	1.105	2	2.21
l	90	1.090	2	2.18
m	75	1.075	2	2.15
n	60	1.060	2	2.12
DĹŽKA CELKOM				32.41

OZN.	ø [mm]	DĹŽKA 1ks [m]	KS	DĹŽKA PODLA [m]			
				ø 10	ø 12	ø 14	ø 16
1	16	2.150	59				126.85
2	14	2.150	59			126.85	
3a	16	6.600	13				85.80
3b	16	3.800	13				49.40
4a	14	7.000	13				91.00
4b	14	3.200	13				41.60
5	14	2.400	59				141.60
6	14	2.400	59				141.60
7	12	1.200	59		70.80		
8	12	8.700	28		243.60		
9	12	1.200	59		70.80		
10	10	32.410	1	32.41			
11	14	1.740	59				102.66
12	12	9.150	6		54.90		
13	10	0.500	59		29.50		
S1	10	0.470	514	241.58			
CELKOM				[m]	303.49	440.10	645.31
				[kg/m]	0.617	0.888	1.208
				[kg]	187.25	390.81	779.53
HMOTNOSŤ CELKOM [kg]					1771.11		

REVÍZIA	DÁTUM	POPIS
OC		
OB		
OA		
OO	20.11.2024	PRVÉ VYDANIE DUR




PEČIATKA

Handwritten signature or mark.

TENTO VÝKRES JE V ZMYSLE AUTORSKÉHO ZÁKONA DUCHOVNÝM MAJETKOM PROJEKTOVEJ KANCELÁRIE ING. ARCH. JÁN DOLEJŠÍ AA SKA, GROSSLINGOVÁ 43, 811 09 BRATISLAVA A BEZ JEHO SÚHLASU NIE JE DOVOLENÉ UROBIŤ Z NEHO KÓPIE, ROZMNOŽOVAŤ ANI MENIŤ ALEBO UPRAVOVAŤ

±0,000 ≡ XXX,000 M.N.M, BALT PO VYROVNANÍ

GENERÁLNY PROJEKTANT: ATOMSTUDIO S.R.O, BELEHRADSKÁ 71, 831 04 BRATISLAVA				<div><div>ING.ARCH. JAN D O L E J Š Í AUTORIZOVANÝ ARCHITEKT SKA GROSSLINGOVA 43, 811 09 BRATISLAVA</div></div>	
HL.PROJEKTANT	ZODP.PROJEKTANT	VYPRACOVAL	KONTROLOVAL	ZAKAZ.ČÍSLO 010/2024	
ING.ARCH.DOLEJŠÍ				ARCHÍV.ČÍSLO	
INVESTOR: NÁRODNÁ BANKA SLOVENSKA, IMRICA KARVAŠA 1, 813 25 BRATISLAVA				STUPEŇ PD DSP	
AKCIA: TZP NBS KREMNICA				DÁTUM 9/25	
CESTNÉ NAPOJENIE A PRÍPOJKY IS				<div><div>C-PROJEKT Invest s. r. Bárdošova 3066/2A 831 01 Bratislava</div></div>	
VYHOTOVIL:					
HL.PROJEKTANT	ZODP.PROJEKTANT	VYPRACOVAL	KONTROLOVAL		
ING.ARCH.DOLEJŠÍ	ING. MARTON	ING. MARTON	p. NOVÁK		
STAVEBNÝ OBJEKT: SO 01.1					
ČASŤ/PROFESIA: CESTY A SPEVNENÉ PLOCHY-MÚR				Č VÝKRESU REVÍZIA	
OBSAH VÝKRESU:				FORMÁT 4 A4	06.3 00
BETONÁRSKA VÝSTUŽ -DC.3				MIERKA 1:50	